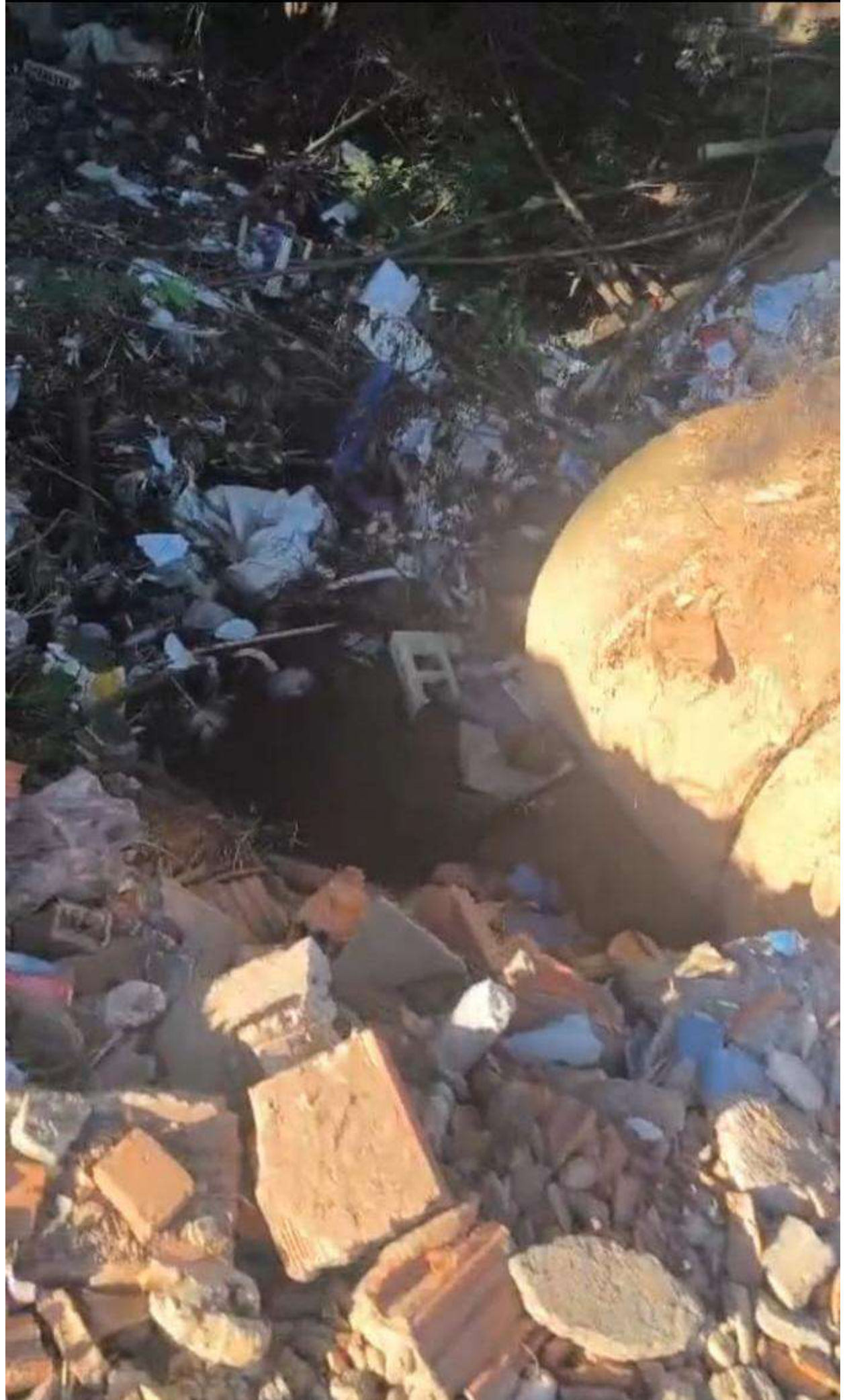


Autenticar documento em <https://legislativo.camaracuiaba.mt.gov.br/autenticidade> com o identificador 320038003000390032003A00500052004100, Documento assinado digitalmente conforme MP nº 2.200-2/2001, que institui a Infra-estrutura de Chaves Públicas Brasileira - ICP-Brasil.





Autenticar documento em <https://legislativo.camaracuiaba.mt.gov.br/autenticidade> com o identificador 320038003000390032003A00500052004100, Documento assinado digitalmente conforme MP nº 2.200-2/2001, que institui a Infra-estrutura de Chaves Públicas Brasileira - ICP-Brasil.

